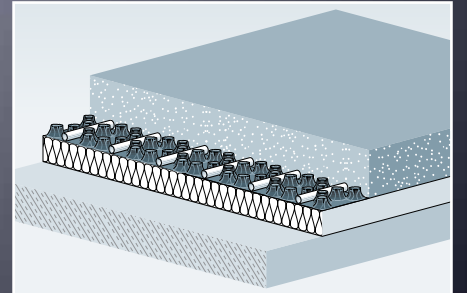


profitherm®

Oda Termostatı Display RF



DRENAJ SİSTEMLERİ
ELEKTRO
BİNA TEKNİĞİ
ENDÜSTRİ SİSTEMLERİ



profitherm® Oda Termostatı Display RF

profitherm Oda Termostatı Display RF döşemeden ısıtma sistemleri ile maksimum konfor ve enerji verimliliği için geleceğin akıllı tek oda kontrol sistemidir.

Hassas sıcaklık algılamasının yanı sıra oda ve sisteme özgü tüm parametrelere erişim için kapsamlı

işlevselliği sayesinde, maksimum kullanıcı konforu için mükemmel şekilde uyarlanmış bir tek oda kontrol sisteminin oluşturulması mümkündür.

Ayrıca, birçok durum mesajının alınması ve geniş ve net ekranda gösterilmesini için profitherm

Terminal Kutusu RF ile çift yönlü veri alışverişi sağlar. Kullanım, çevirme/basma mekanizmalı ve yumuşak kilitli bir döner düğme ve yüksek kaliteli ekranın basit ve dilden bağımsız göstergesi üzerinden gerçekleştirilir.

Genel güvenlik uyarıları

Uyarı

Yutmaya bağlı ölüm tehlikesi vardır. Çocuklar, pilleri/döner düğmeyi yutabilir.

- Oda termostatını çocukların ulaşamayacağı yerlere monte edin
- Pili değiştirirken oda termostatını gözetimsiz bırakmayın.
- Kullanım talimatlarını muhafaza edin ve sonraki kullanıcılara iletin.

Amaca uygun kullanım

profitherm Oda Termostatı Display RF, RF 230 V terminal kutusu için kablosuz kumanda cihazıdır. Bu cihaz, profitherm RF 230 V terminal kutularını kumanda etmek, oda sıcaklığını tespit etmek ve

atanmış ısıtma bölgesinde istenen nominal sıcaklığı ayarlamak için kullanılır. Bunun dışındaki her türlü kullanım amacına aykırı kullanım sayılır ve bu nedenle üreticinin sorumluluğunda değildir.

Teknik veriler

Malzeme	ABS (muhafaza, taban, döner düğme) / PMMA (disk)
Renk	RAL9010 (saf beyaz)
Ağırlık	115 g
Zemin sıcaklığını izleme	Duyar eleman ile
Gerilim beslemesi	2 x LR03/AAA (mikro pil) alkalın
Pil ömrü	>2 yıl
Radyo teknolojisi	Radyo, 868 MHz SRD bandı
Erişim mesafesi	25 m (binalarda)
Koruma derecesi/koruma sınıfı	IP20 / III
İzin verilen ortam sıcaklığı	0 ila 50°C
İzin verilen ortam nemi	%5 ila 80, yoğunlaşmaz
Ölçüler (GxYxD)	86 x 86 x 26,5 mm
Set değeri ayar aralığı	5 ila 30 °C
Set değeri çözünürlüğü	0,2 K
Gerçek sıcaklık ölçüm aralığı	0 ila 40°C (dahili sensör)
Dahili NTC ölçüm doğruluğu	±0,3 K

Uyumluluk

Bu ürün CE işareti taşımaktadır ve böylece aşağıdaki direktiflerin gereksinimlerini karşılar:

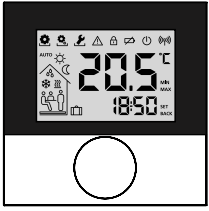
- Düzeltilmiş şekliyle 2004/108/EC "Üye devletlerin elektromanyetik uyumluluk ile ilgili yasal hükümlerinin uyumlu hale getirilmesine dair konsey direktifi"

- Düzeltilmiş şekliyle 2006/95/EC "Üye devletlerin belirli voltaj sınırları dahilindeki elektrikli cihazlarla ilgili yasal hükümlerinin uyumlu hale getirilmesine dair konsey direktifi"
- "Radyo teçhizatı ve telekomünikasyon terminal ekipmanları (FTEG) ve 1999/5/EG (R&TTE) yasası"

Genel kurulumda, tesisatçının sorumlu olduğu başka koruma gereksinimleri olabilir.

Teslimat kapsamı ve montaj

Teslimat kapsamı

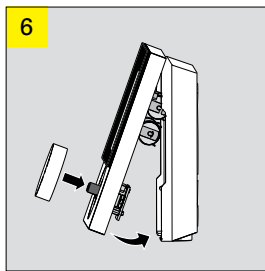
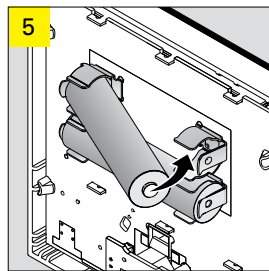
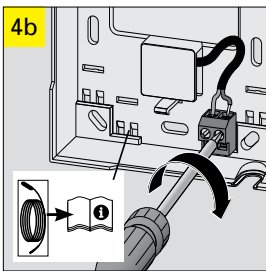
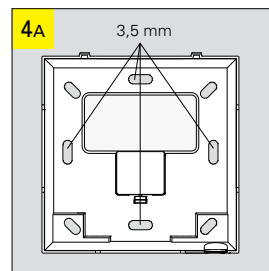
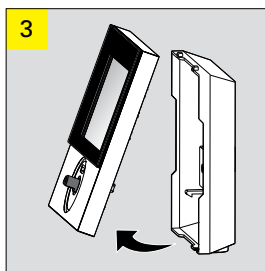
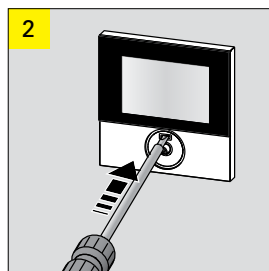
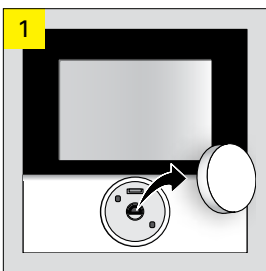
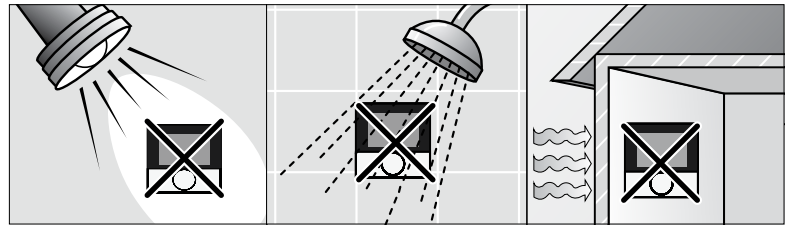
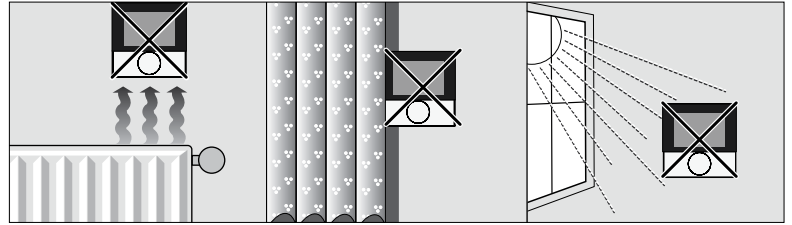
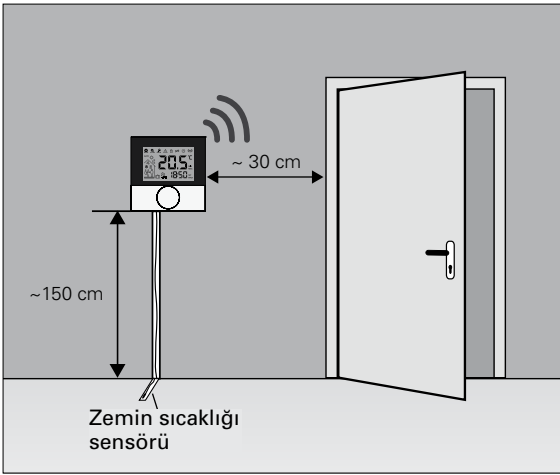


1 x

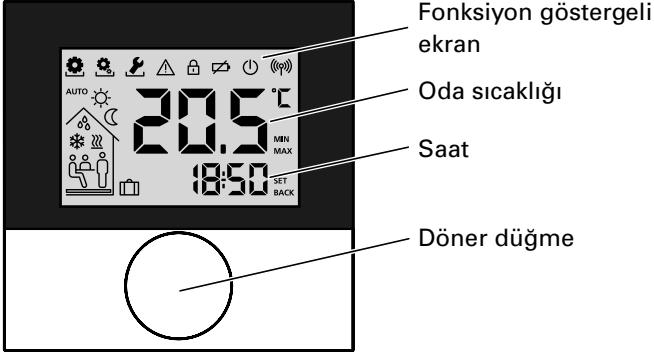


2 x

Montaj



Genel görünüm ve göstergeler



Sembol	Anlamı
	"Fonksiyon" menüsü etkin
	"Parametre" menüsü etkin
	"Servis" menüsü etkin
	Önemli bilgi/arıza
	Çocuk emniyeti etkin
	Düşük pil
	Bekleme modu etkin
	İletim gücü
AUTO	Otomatik modu etkin
	Gündüz modu etkin
	Gece modu etkin
	Yoğuşma algılandı, Serinletme işlevi devre dışı
	Serinletme modu etkin
	Yanıp sönüyor = Smart-Start/-Stop modu etkin, Yanıyor = Isıtma modu etkin
	Mevcudiyet işlevi etkin (sadece otomatik modda)
	Parti fonksiyonu etkin
	Tatil fonksiyonu: Yanıp sönüyor = planlandı, Yanıyor = etkin
	Asgari zemin sıcaklığının altına düşüldü

Kullanım

Oda termostatu, döner düğme ile kullanılır:

Döner düğmeye basılarak, menüler ve işlevler etkinleştirilir.

Döndürme işlevi, menüler ve işlevleri arasında gezinmenin yanı sıra Set değerinin ayarlanmasını sağlar.

Bir temel seviye ve üç menü bulunmaktadır:

Temel seviye

Döndürme işlevi, istenen Set değerini ayarlar.

Menü seçimi:

Fonksiyonlar
Tüm önemli yaşam tarzı işlevlerini içerir.

Parametreler
Isıtma ve serinletme sıcaklıkları, tarih vb. gibi birçok parametreyi içerir. Bu menü, yalnızca temel değişiklikler için gereklidir.

Servis
Uzman teknisyen için ayarları içerir (PIN korumalıdır, bkz. Terminal kutusu kullanım kılavuzu).

İlk çalıştırma (Eşleştirme dahil)

- Eşleştirme modunda, erişim mesafesinde etkin olan başka bir terminal kutusu bulunmamalıdır.
 - İstenen ısıtma bölgesi için terminal kutusundaki eşleştirme fonksiyonunu etkinleştirin (bkz. profitherm terminal kutusu RF kullanım kılavuzu).
 - Eşleştirme işlevini etkinleştirmek için döner düğmeye 1 saniyeden fazla basın.
 - Terminal kutusu ve oda termostadı birbirlerine bağlanır.
 - Terminal kutusu zaten programlanmışsa tarih ve saat oda termostadı tarafından otomatik olarak kabul edilir.
- Terminal kutusunun devreye alınması esnasında:
- Düğmeyi döndürerek/düğmeye basarak yılı, tarihi ve saati ayarlayın.

Radyo testi

Radyo testini etkinleştirmek için döner düğmeye 3 saniye boyunca basın (ekranda "Set" ifadesi belirir).

Terminal kutusunda, bağlı ısıtma bölgesine 1 dakika kumanda edilir ve güncel çalışma moduna göre açılır veya kapanır.

Konfor programları – Smart-Start/-Stop modu

Konfor programları, iş günleri (1 – 5) veya hafta sonu (6 – 7) için kullanılabilen önceden tanımlanmış ısıtma süreleri içerir. Isıtma süreleri dışında sistem gece moduna geçer.

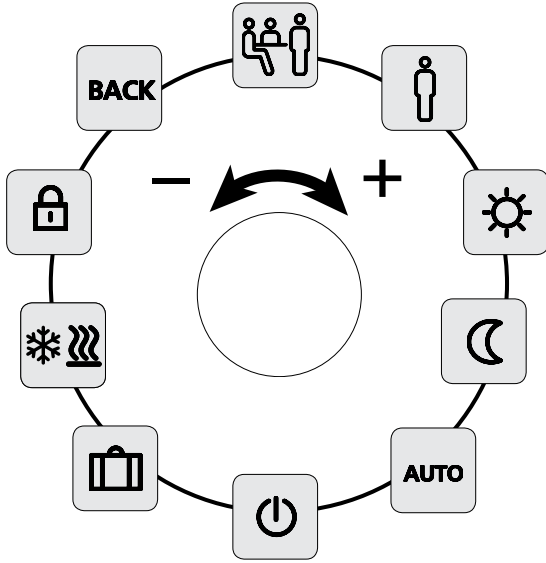
Konfor programları, parametre menüsünde seçilir. Sistemin **Smart-Start/-Stop modu** ısıtma programlarının başlatma ve

sonlandırma zamanı için istenen sıcaklığın hazır olması amacıyla gerekli hazırlık süresini hesaplar.

Program	Konfor süresi 1	Konfor süresi 2
P0	05:30 – 21:00	–
P1	04:30 – 08:30	17:30 – 21:30
P2	06:30 – 10:00	18:00 – 22:00
P3	07:30 – 17:30	–

Bireysel konfor programlarını, www.ezr-home.de adresinde çevrimiçi yazılım ile oluşturabilir ve MicroSD kart ile terminal kutusuna aktarabilirsiniz.

Yaşam tarzı fonksiyonlarına genel bakış



Bu menüde, yaşam tarzı fonksiyonları etkinleştirilir/devre dışı bırakılır.

- Döner düğmeye basın.
- Yeniden basarak "Yaşam tarzı işlevleri" menüsünü etkinleştirin.
- İstedığınız yaşam tarzı fonksiyonunu seçin.

Aşağıdaki yaşam tarzı fonksiyonları mevcuttur. Ayrıntılı bilgi için sonraki sayfalarda bulunan "Fonksiyonlar" tablosuna göz atın.

! Bilgi

Genel yaşam tarzı fonksiyonlarındaki değişikliklerin tüm oda kumanda cihazlarında görüntülenmesi 10 dakikaya kadar sürebilir.

Yaşam tarzı fonksiyonu	Sembol	Adımlar
Parti XX saat için sıcaklık azalışını devre dışı bırakır		<ul style="list-style-type: none"> ■ Düğmeye basarak etkinleştirin. ■ Süreyi saat (hh) cinsinden ayarlayın. ■ Düğmeye basarak girişi onaylayın.
Mevcutlüyet Hafta sonundaki ısıtma saatleri de iş günleri için kullanılır	AUTO 	<ul style="list-style-type: none"> ■ Sadece otomatik modda iş günlerinde kullanılabilir. ■ Düğmeye basarak etkinleştirin. ■ Başka bir yaşam tarzı fonksiyonu seçerek sonlandırın.
Gündüz (standart ayar) Nominal sıcaklık ayarlandıktan sonraki kalıcı ayar		<ul style="list-style-type: none"> ■ Düğmeye basarak etkinleştirin.
Gece Programlanan gece sıcaklığına kalıcı olarak düşürme		<ul style="list-style-type: none"> ■ Düğmeye basarak etkinleştirin.
Otomatik Etkinleştirilen konfor programlarına uygun otomatik sıcaklık ayarı	AUTO	<ul style="list-style-type: none"> ■ Düğmeye basarak etkinleştirin.
Kapatma Termostatı devre dışı bırakır, sıcaklık görüntülenmeye devam eder, donmaya karşı koruma işletimi etkinleştirilir		<ul style="list-style-type: none"> ■ Oda termostatını kapatmak için basın. ■ Düğmeye basarak termostatını yeniden etkinleştirin.
Isıtma/serinletme modu CO pilot etkinken ısıtma/soğutma modu arasında geçiş yapar	 	<ul style="list-style-type: none"> ■ Terminal kutusunun CO pilotu etkinleştirilir. ■ Düğmeye basarak etkinleştirin. ■ Modu seçin. ■ Düğmeye basarak girişi onaylayın.
Tatil modu Sıcaklık, ayarlanan tatil sıcaklığına otomatik olarak düşürülür		<ul style="list-style-type: none"> ■ Düğmeye basarak etkinleştirin. ■ 1. Başlatma ve 2. Sonlandırma tarihini (gg:aa) seçin, düğmeye basarak onaylayın. ■ Tekrar açarak tatil modunu devre dışı bırakın.
Çocuk kilidi Oda termostatını kilitlet		<ul style="list-style-type: none"> ■ Düğmeye basarak etkinleştirin. ■ Düğmeye 3 saniyeden fazla basılı tutarak devre dışı bırakın.
BACK (Geri) Termostat, temel seviyeye geri döner.	BACK	<ul style="list-style-type: none"> ■ Düğmeye basarak menüden çıkın.

Parametrelere genel bakış

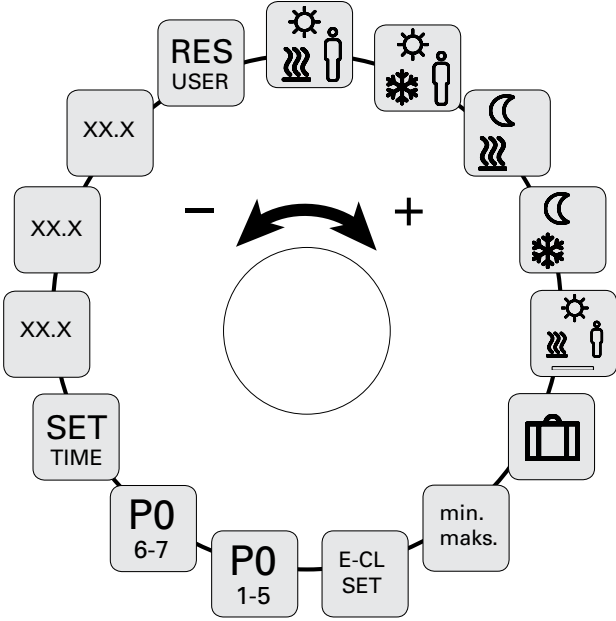
Bu menü, yalnızca temel değişiklikler için gereklidir.

- Döner düğmeye basın.
- "Parametreler" menüsünü seçin ve düğmeye tekrar basarak etkinleştirin.

Yanda verilen parametreler mevcuttur, ayrıntılı bilgi için sonraki sayfalarda bulunan "Parametreler" tablosuna göz atın.

! Bilgi

Genel sistem parametrelerindeki değişikliklerin tüm oda kumanda cihazlarında görüntülenmesi 10 dakikaya kadar sürebilir.



Parametreler	Sembol	Adımlar
Sıcaklık Mevcudiyet Isıtma modu		<ul style="list-style-type: none"> ■ Etkinleştirin ve istenen sıcaklığı ayarlayın. ■ Düğmeye basarak onaylayın.
Sıcaklık Mevcudiyet Serinletme modu		<ul style="list-style-type: none"> ■ Etkinleştirin ve istenen sıcaklığı ayarlayın. ■ Düğmeye basarak onaylayın.
Isıtma modu sıcaklık düşüşü		<ul style="list-style-type: none"> ■ Etkinleştirin ve istenen sıcaklığı ayarlayın. ■ Düğmeye basarak onaylayın.

Parametreler	Sembol	Adımlar
Serinletme modu sıcaklık düşüşü		<ul style="list-style-type: none"> ■ Etkinleştirin ve istenen sıcaklığı ayarlayın. ■ Düğmeye basarak onaylayın.
Düşmeden ısıtma asgari sıcaklığı		<ul style="list-style-type: none"> ■ Etkinleştirin ve istenen konfor sıcaklığını ayarlayın (1,0... 6,0 ≈ 18°C... 28°C). ■ Düğmeye basarak onaylayın.
Tatil sıcaklık düşüşü		<ul style="list-style-type: none"> ■ Etkinleştirin ve istenen sıcaklığı ayarlayın. ■ Düğmeye basarak onaylayın.
Sıcaklık sınırlamasını ayarlama	min maks	<ul style="list-style-type: none"> ■ Etkinleştirin. ■ Ayarlanabilir min./maks. sıcaklığı seçin, düğmeye basarak onaylayın.
Harici zamanlayıcı açma/kapama	E-CL SET	<ul style="list-style-type: none"> ■ Etkinleştirin ve durumu Açık (On) veya Kapalı (Off) olarak seçin. ■ Düğmeye basarak onaylayın.
İş günleri için konfor programını seçin	PO 1-5	<ul style="list-style-type: none"> ■ Etkinleştirin ve girişi onaylayın. ■ Yaşam stili programını (P0-P3) seçin ve etkinleştirin.
Hafta sonu için konfor programını seçin	PO 6-7	<ul style="list-style-type: none"> ■ Etkinleştirin ve girişi onaylayın. ■ Yaşam stili programını (P0-P3) seçin ve etkinleştirin.
Saatin/tarihin ayarlanması	SET TIME	<ul style="list-style-type: none"> ■ Etkinleştirin; yıl (yyyy), ay (aa), gün (gg) ve saati (ss:dd) ayarlayın, düğmeye basarak onaylayın.
Oda termostatı yazılım sürümü bilgisi	So1 XX-XX	<ul style="list-style-type: none"> ■ Oda termostatının yazılım sürümünü gösterir.
Terminal kutusu yazılım sürümü bilgisi	So2 XX-XX	<ul style="list-style-type: none"> ■ Terminal kutusunun yazılım sürümünü gösterir.
Ethernet denetleyicisi yazılım sürümü bilgisi	So3 XX-XX	<ul style="list-style-type: none"> ■ Ethernet denetleyicisinin yazılım sürümünü gösterir.
Kullanıcı seviyesini sıfırlama Tüm kullanıcı ayarlarını fabrika ayarlarına sıfırla!	RES USER	<ul style="list-style-type: none"> ■ Etkinleştirin ve Yes (evet) ögesini seçin. ■ Tüm fonksiyonları sıfırlamak için basın.

Hata giderme ve temizlik

Hata ve sorun giderme

Hataları belirtmek için ekranda ilgili semboller yanıp söner.

Gösterge	Anlamı	Olası çözümü
	Pil kapasitesi düşük	<ul style="list-style-type: none">■ Kısa süre içinde pil değişimi gerekli.■ Düğmeye basarak onaylayın.
	Terminal kutusuyla radyo bağlantısı bozuk	<ul style="list-style-type: none">■ Terminal kutusunun gerilim beslemesini kontrol edin.■ Daha iyi erişim mesafesi için yansıtıcı veya aktif anten aksesuarını kullanın.■ Arıza olması durumunda, Elektrikçinize danışın.
 Err 0001	Dahili sıcaklık sensörü arızalı	<ul style="list-style-type: none">■ Oda termostatının değiştirilmesi gerekir.
 Err 0002	Harici sıcaklık sensörü arızalı	<ul style="list-style-type: none">■ Değişim gerekli, Elektrikçinize danışın.
 Err 0004	Pil kapasitesi kritik	<ul style="list-style-type: none">★ Pilleri hemen değiştirin.
 Err 0005	Eşleştirme başarılı olmasına rağmen terminal kutusu bulunamadı	<ul style="list-style-type: none">■ Terminal kutusunun gerilim beslemesini kontrol edin.■ Termostatı yeniden eşleştirin.■ Elektrik tesisatçınıza danışın.
 Err 0006	Terminal kutuları arasındaki iletişim bozuk	<ul style="list-style-type: none">■ Terminal kutusunun gerilim beslemesini kontrol edin.■ Elektrikçinize danışın.

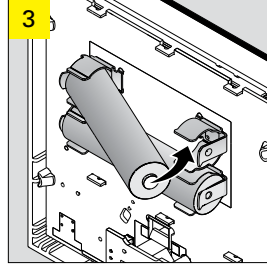
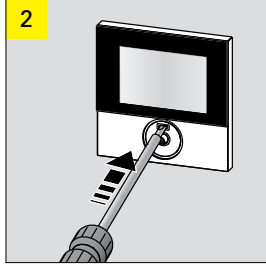
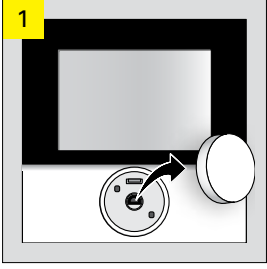
Temizlik

Temizlik için kuru, çözücü madde içermeyen, yumuşak bir bez kullanın.

Pil deęiřimi

! Uyarı

Yutmaya baęlı ölüm tehlikesi vardır: Çocuklar, pilleri/döner düğmeyi yutabilir. Pilleri deęiřtirirken termostadı gözetimsiz bırakmayın.



- Pil deęiřiminden sonra düğmesine basarak oda termostatını etkinleřtirin.
- Daha önce ayarlanmış deęerler geri yüklenir.

Bertaraf etme

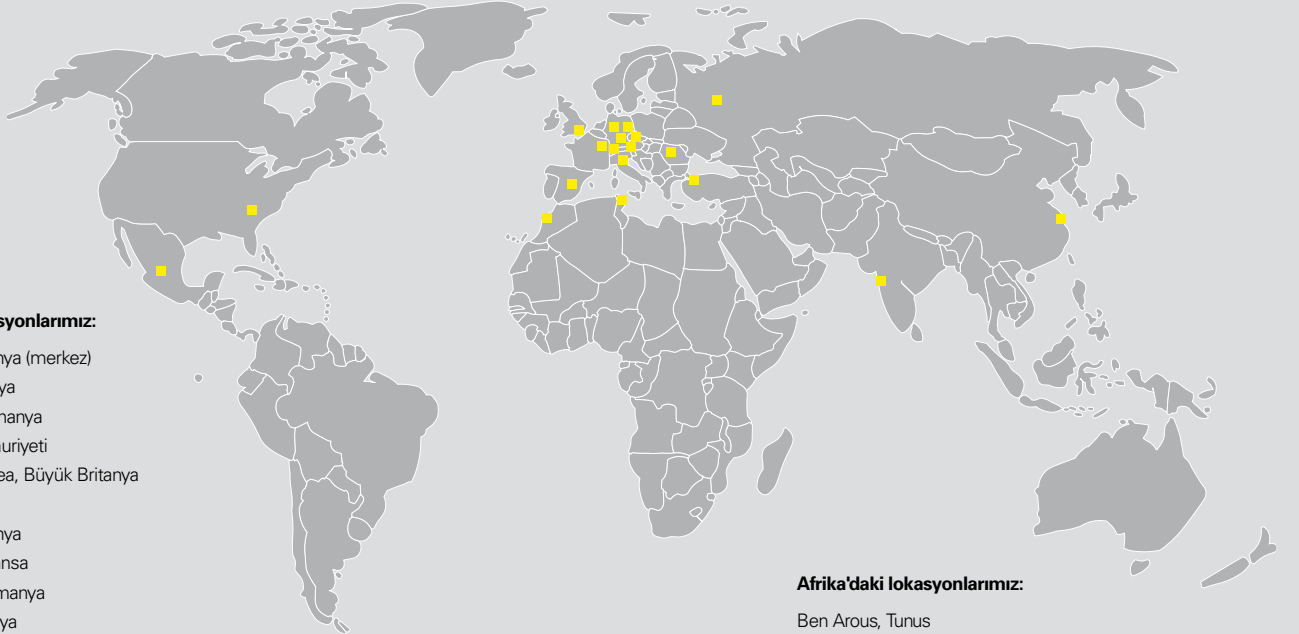


Piller ve oda termostatu, ev çöpüyle birlikte atılmamalıdır. İşletmeci, cihazları uygun bertaraf etme noktalarına bırakmakla yükümlüdür. Malzemelerin ayrı ayrı toplanması ve uygun şekilde bertaraf edilmesi doğal kaynakların korunmasına katkıda bulunur ve

insan sağlığını koruyan ve çevreye duyarlı bir geri dönüşümü garanti eder. Cihazınız için bertaraf etme noktalarının nerede olduğunu belediyenizden veya yerel çöp imha şirketlerinden öğrenebilirsiniz.

Königsberg'de kuruldu –

dünya çapında başarılı!

**Avrupa'daki lokasyonlarımız:**

Königsberg, Almanya (merkez)
 Bückeberg, Almanya
 Schwarzheide, Almanya
 Okříšky, Çek Cumhuriyeti
 St.-Leonards-on-Sea, Büyük Britanya
 Moskova, Rusya
 Yeles/Toledo, İspanya
 Torcy-le-Grand, Fransa
 Ebersbach/Fils, Almanya
 Hermsdorf, Almanya
 Mönchaltorf, İsviçre
 Milano, İtalya
 İstanbul, Türkiye
 Cluj, Romanya
 Wels, Avusturya

Asya'daki lokasyonlarımız:

Anting / Şanghay, Çin
 Pune, Hindistan

Afrika'daki lokasyonlarımız:

Ben Arous, Tunus
 Kazablanka, Fas

Amerika'daki lokasyonlarımız:

Anderson, ABD
 Guanajuato, Meksika

FRÄNKISCHE yenilikçi, büyüme odaklı, orta ölçekli bir aile işletmesi olup, drenaj, elektrik, bina tekniği ve endüstriyel uygulamalar için teknik açıdan üstün korige boru sistemlerinin tasarımı, üretimi ve pazarlamasında liderdir.

Dünya çapında yaklaşık 3000 çalışmamız bulunmaktadır. Plastik işleme alanındaki uzun yıllara dayalı uzmanlık ve deneyimimiz, danışmanlık hizmetlerimiz

ve geniş ürün yelpazemiz müşterilerimizden büyük saygı görmektedir.

FRÄNKISCHE 1906 yılında kurulan ve bugün Otto Kirchner tarafından işletilen üçüncü nesil aile işletmesidir. Bugün, üretim tesislerimiz ve satış ofislerimizle küresel olarak temsil edilmekteyiz. Müşterilerimize yakınlığımız müşterilerimizin ihtiyaçlarına kusursuz şekilde uyarlanmış ürünler ve çözümler

geliştirmemizi sağlamaktadır.

Hareketlerimiz ve iş felsefemiz müşterilerimize, onların ihtiyaçlarına ve ürünlerimizden beklentilerine odaklanmaktadır.

FRÄNKISCHE – Sofistike ve teknolojik açıdan gelişmiş çözümler için ortağınız. FRAENKISCHE TURKEY